

FERTIGUNGS- HALLE

Feinmechanik Metallverarbeitung mit Verwaltungstrakt

Hallentyp
Produktion & Fertigung

Nutzung
Metallverarbeitung
mit Verwaltungsanbau

Nutzfläche
ca. 450m²

Hallenmaß
18 x 18 m



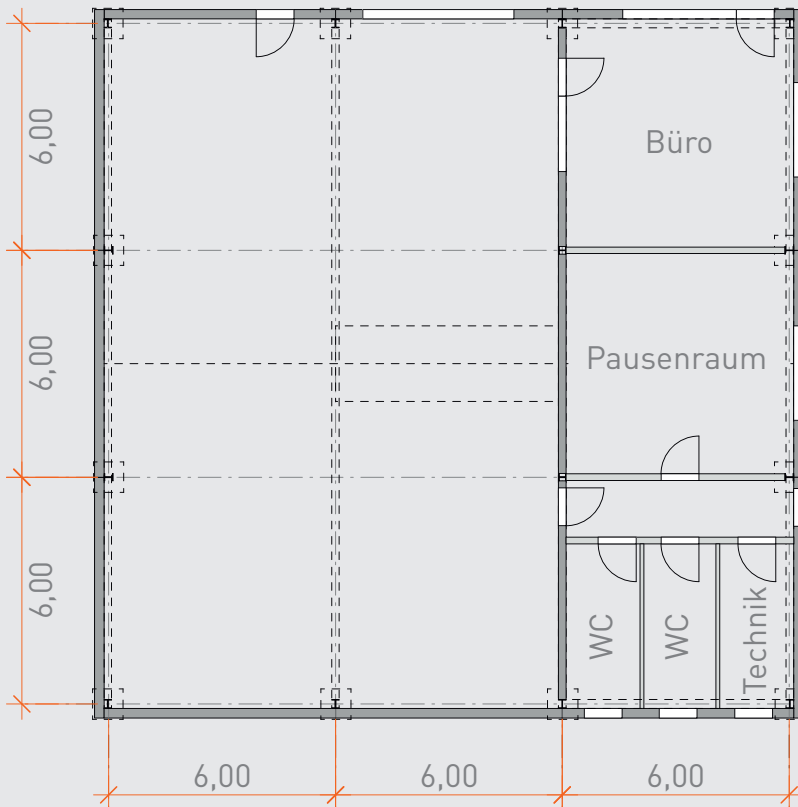
Investitionssumme*

165.000,- EUR

beinhaltet erweiterten Rohbau, Fenster, Türen, Tore, Dachlichtband mit RWA

* Wir weisen ausdrücklich darauf hin, dass die genannte Investitionssumme und Objektangaben unverbindlich sind und nur zur Vorabinformation dienen. Die hier genannte Investitionssumme bezieht sich auf die abgebildete Halle unter Berücksichtigung des Baujahres, der am Standort geltenden Bestimmungen und Preise. Die Investitionssummen können je nach Hallentyp, Ausstattung, Umfang und Standort variieren.

1 \ GRUNDRISS



Hallenstruktur nach Rastermaß

Das standardisierte Bausystem von **hebelHALLE** basiert auf zwei Grundtypen (12 × 18 m und 18 × 18 m), die im Raster von 6 Metern mit drei Dachvarianten, einem Front-, Mittel- und Endmodul zur Verfügung stehen und sich auf vielfältige Art und Weise kombinieren lassen.

So lässt sich ein Gewerbegebäude bauen, das nicht nur architektonisch ansprechend ist, sondern auch beliebig erweiterbar und in der Ausstattung individuell gestaltbar. Das Hallenkonzept bietet planerische und gestalterische Freiheit mit der nahezu alle Wünsche erfüllt werden können.

Hallentyp

Stahlhalle mit Porenbeton
Fassade und -dach

Produkte

Hebel Wandplatte P 3,3/4,4 - 040
Porenbeton und Massivdach

Besonderheiten

Fertigungshalle mit Büros auf
einer Zwischenebene

Hallenmaß

18 × 18 m

Nutzfläche

ca. 450 m²

Verbaute MBTs

ca. 160 m³

Baujahr

2015

Bauzeit

3 Monate
(erweiterter Rohbau)

2 \ BESCHREIBUNG

- ✓ Wirtschaftlich
- ✓ Nutzungsoptimiert
- ✓ Gefälliges Erscheinungsbild
- ✓ Massivbau
- ✓ Schnelle Montage nach bewährtem Schema



Wirtschaftlich und nutzungsoptimiert

Die im Sommer 2015 erbaute Fertigungshalle der S&W Feinmechanik Dirk Weber in Amöneburg (Mittelhessen) demonstriert eindrucksvoll die zahlreichen Pluspunkte des modernen Baustoffs Porenbeton. So sorgen die bei Wand und Dach verwendeten vorgefertigten Hebel-Porenbetonelemente bei kurzer Montagezeit für ein zur hohen Produktivität beitragendes angenehmes Hallenklima.

hebelHALLE Partner

PP BauSysteme GmbH

Planung

Architekt Krähling
PP BauSysteme GmbH

Montage

PP BauSysteme GmbH

Bauherr

Weber S&W



Über hebelHALLE



hebelHALLEN bestehen aus dem Hochleistungsbau-
stoff Hebel Porenbeton und bieten beste
Voraussetzungen für einen nachhaltigen Bau:

- ✓ **Energie- und Kosteneffizienz**
durch ganzjährigen Kälte- und Wärmeschutz
- ✓ **Wirtschaftlichkeit**
durch hohe Werthaltigkeit und
lange Nutzungsdauer
- ✓ **Eingebauter Brandschutz**
durch einen nicht brennbaren Baustoff
der Baustoffklasse A1
- ✓ **Einbruchsicherheit**
durch Stahlbewehrung

hebelHALLE – Partnernetzwerk für den schlüsselfertigen Gewerbebau

hebelHALLE ist ein hochwertiges standardisiertes
Baukastensystem, mit dem Industrie- und Gewerbe-
bauten flexibel und modern gebaut werden können.
Das modulare Baukastensystem besteht aus einem
flexiblen Modell mit zwei Grundtypen, verschiedenen
Dachvarianten und einem Tragwerk aus Stahl,
Stahlbeton oder ohne separates Tragwerk. Gewerbe-
bauten im **hebelHALLE** System können schlüssig
erweitert, nachgerüstet oder umgenutzt werden.

Ihr Ansprechpartner ist der **hebelHALLE** Partner:
Selbständige, leistungsstarke Bauunternehmen, die
Ihnen Projektmanagement, Planung, Kostenkalkulation
und Fertigstellung Ihres Gewerbebaus schlüsselfertig
oder im erweiterten Rohbau anbieten. Gemeinsam
mit Ihnen greifen sie Ihre Wünsche und Ideen auf und
entwickeln Ihr neues Firmengebäude.

Jetzt Kontakt aufnehmen:

Xella Aircrete Systems GmbH

Düsseldorfer Landstr. 395 · 47259 Duisburg

Freecall 08 00-4 32 35 00

vollmassiv@hebel-halle.de · www.hebel-halle.de

