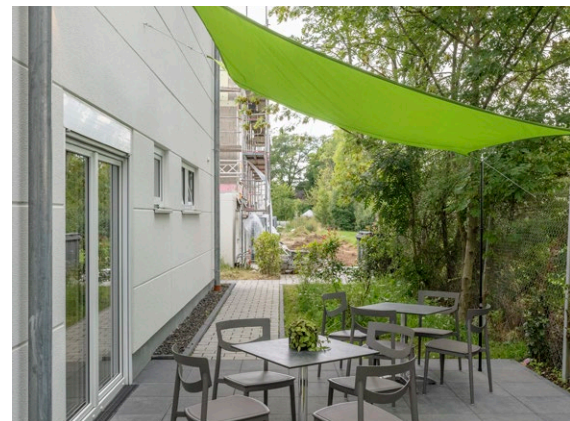
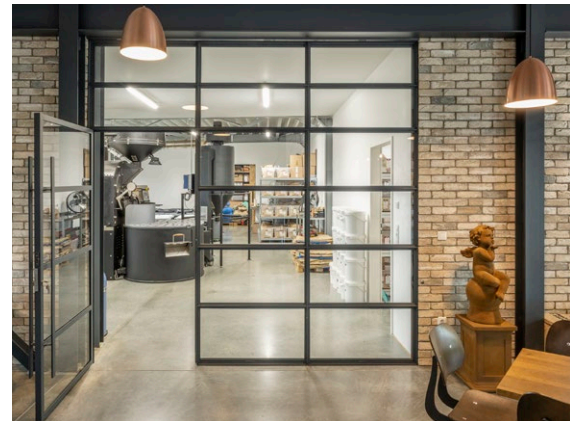


MAINZER KAFFEE MANUFAKTUR

Massiver Baustoff für starken Kaffee aus Mainz



Seit 2003 führt Norbert Becker die erfolgreiche Mainzer Privatrösterei. Nachdem das alte Gebäude zu klein wurde und nicht mehr den Anforderungen einer modernen Kaffee-manufaktur entsprach, entschied sich der Bauherr für einen Neubau. Um der Lagerung und Verarbeitung des empfindlichen Naturproduktes gerecht zu werden, mussten spezielle Bedingungen erfüllt werden. Die Wahl fiel daher auf einen Gewerbebau aus Porenbeton, der ein ganzjährig stabiles Raumklima, einen hervorragenden Schall- und Brandschutz sowie eine flexible Raumgestaltung bietet. Umgesetzt wurde das Projekt mit dem hebelHALLE Partner „Mein-Bauplaner GmbH“.



Norbert Becker übernahm 2003 die Privatrösterei Geiling Kaffee, ein Mainzer Traditionshaus, das bis dahin vom Sohn des Gründers geführt wurde. In den folgenden Jahren baute der Geschäftsführer die Kaffeemanufaktur immer weiter aus und erweiterte das Produktportfolio. Der alte Standort, ein zwei-stöckiges Nachkriegsgebäude, wurde dabei bald zu klein. Zudem konnten die hohen baulichen Anforderungen an eine moderne Rösterei nicht erfüllt werden. Daher entschied sich der Unternehmer für einen Neubau mit hebelHALLE. „Als ich anfing, mich nach Alternativen für einen neuen Standort umzusehen, kam neu bauen zunächst nicht in Betracht. Aufgrund der verschiedenen Arbeitsprozesse und Besonderheiten beim Umgang mit unserem hochwertigen Produkt hatte ich klare Vorstellungen, was die neue Location bieten muss. Es wurde schnell klar, dass bestehende

Mietobjekte für unsere Zwecke gar nicht geeignet sind“, erklärt Norbert Becker.

Durch eigene Internetrecherche wurde er auf das modulare Baukonzept von hebelHALLE aufmerksam. Der Erstkontakt mit dem hebelHALLE Partner René Schawaller, Geschäftsführer von mein-bauplaner GmbH, der das Projekt anschließend umgesetzt hat, wurde schnell und unkompliziert vermittelt.

Eine Manufaktur mit großem Angebot

Die Kaffeemanufaktur am Tower 20 entstand in nur einem Jahr Bauzeit und vereint Rösterei, ein Café und in Kürze zudem ein kleines Bistro unter einem massiven Dach. Für die Zukunft ist vorgesorgt: Erweiterungen oder Umbauten infolge von geänderten Arbeitsprozessen



sind bei Bedarf problemlos möglich. Auf 300 Quadratmetern wird eine breite Palette hochwertiger Kaffeespezialitäten angeboten, von Espresso über die Hochlandmischung bis zur klassischen Kaffeehausmischung. Neben Privatkunden

versorgt die Mainzer Manufaktur vor allem auch Gastronomie, Büros sowie den Lebensmitteleinzelhandel mit seinen hochwertigen Produkten.

Massive Wände aus Porenbeton: idealer Schutz für das Naturprodukt Kaffee

Der Umgang mit den sensiblen Kaffeebohnen sowie das besondere Herstellungsverfahren stellen dabei spezielle Anforderungen an die räumliche Gestaltung der Manufaktur sowie die baulichen Aspekte wie Schallschutz, Raumklima und Brandschutz. hebelHALLE bietet für diese Herausforderungen die optimale Lösung. Aufgrund der modularen Bauweise, die eine einfache Planung im Raster und so eine flexible Gestaltung der Raumaufteilung erlaubt, konnten alle Wünsche des Bauherrn realisiert werden. Wichtig war unter anderem, dass die klar definierten Arbeitsbereiche der Rösterei gut von den anderen Berei-

chen der Manufaktur abgetrennt sein sollten, um Kunden vor beispielsweise störenden Geräuschen zu schützen – und so eine Wohlfühlatmosphäre im anliegenden Café zu garantieren. Hier kann Porenbeton seine bauphysikalischen Vorteile in puncto Schallschutz voll ausspielen. Die offenporige Struktur und Massivität verhindern, dass Lärm, der bei der Anlieferung und Bewegung von Waren sowie die Befüllungs- und Verpackungsmaschinen entsteht, nach außen dringen kann.

Um die hohe Qualität der Kaffeespezialitäten jederzeit sicherstellen zu können, bietet der Baustoff außerdem perfekte Bedingungen für die Lagerung des Naturproduktes. „Eine zu hohe Luftfeuchtigkeit schadet den Bohnen massiv. Um keine Abstriche im Geschmack befürchten zu müssen und zu verhindern, dass Ware verderbt, ist ein ausgeglichenes Raumklima das ganze Jahr über für uns entscheidend“, betont Norbert Becker.

OBJEKTDATEN – Mainzer Kaffeemanufaktur

Projektname	Mainzer Kaffeemanufaktur
Gebäudeart	Handel, Einkauf & Vertrieb
Nutzung	Rösterei, Café, Bistro
Standort	Am Tower 20, 55126 Mainz
Bauherr	Norbert Becker
Nutzfläche	300 m ²
Produkte	Liegend montierte Hebel BosT Außenwand AAC 4,5-550 in 36,5 cm Dicke
Bausystem	Hebel BosT System
hebelHALLE Partner	Mein-Bauplaner GmbH



Xella Aircrete Systems GmbH

Düsseldorfer Landstr. 395 · 47259 Duisburg

Freecall 08 00-4 32 35 00

vollmassiv@hebel-halle.de · www.hebel-halle.de

Um dies zu gewährleisten, realisierte der hebelHALLE Partner eine hochwertige Gebäudehülle aus Hebel Porenbeton-Wandplatten. Eine der zahlreichen positiven Eigenschaften des Baustoffs ist, dass Feuchtigkeit nur kurzfristig aufgenommen und direkt wieder abgegeben wird, sobald die relative Luftfeuchte im Raum abnimmt. Das Raumklima wird durch die sogenannte Diffusionsoffenheit auf natürliche Weise reguliert. „Zusätzlich verbindet Porenbeton aufgrund seiner Masse und seiner porigen Struktur eine geringe Wärmeleitfähigkeit mit ei-

ner hohen Wärmespeicherfähigkeit. Tagsüber gespeicherte Sonnenwärme wird erst in den kühleren Nachtstunden an das Halleninnere abgegeben“, erklärt René Schawaller. „So sorgt ein ausgewogenes Verhältnis von Temperatur und Feuchtigkeit für optimale Bedingungen in der Kaffeemanufaktur“. Ebenso wichtig für eine sichere Lagerung war ein hervorragender Brandschutz, der ebenfalls erfüllt werden konnte.

Gelungene Umsetzung

Neben den bauphysikalischen Eigenschaften zählt auch die Gestaltung des Gebäudes selbst auf die speziellen Anforderungen der Mainzer Kaffeemanufaktur ein. Um den Transport der großen Kaffeefässer zu erleichtern, verfügt der Neubau über großzügige Tore, sodass die Entladung ebenerdig möglich ist. Eine Besonderheit ist die vorgehängte Fassade, die dank der massiven Hebel Wandplatten sicher und unkompliziert befestigt wurde. So entwickelte sich der Außenbereich zum echten Blickfang und wichtigen Aushängeschild des Unternehmens.



Norbert Becker zieht ein positives Fazit:

„Ich habe schon beim ersten und sehr angenehmen Gespräch mit dem hebelHALLE Partner gemerkt, dass es passt. Meine Ansprüche wurden zu 100 Prozent erfüllt, der ganze Bauverlauf war schnell und reibungslos. Ich bin sehr zufrieden mit meiner neuen Kaffeemanufaktur und kann meine Erfahrung mit hebelHALLE nur als absolut gelungen beschreiben.“



Xella Aircrete Systems GmbH

Düsseldorfer Landstr. 395 · 47259 Duisburg

Freecall 08 00-4 32 35 00

vollmassiv@hebel-halle.de · www.hebel-halle.de